



Anlagenbau, Industrie und Gebäude

SCHALTSCHRANKBAU

Methoden - Komponenten - Workflow



Titelbild-Sponsor: Phoenix Contact GmbH

Schwerpunkt

Steuerschranke für den Maschinenbau

Seite 36

Block

Universelle Stromversorgung

Seite 52

Finder

Kleinsteuerung mit Echtzeitfunktionalität

Seite 66

Wustec

Interview mit Ralph Schmid

Seite 74

WirtschaftsWoche
WELT MARKT FÜHRER
Champion 2023
EMKA Beschlagteile
Verschlüsse, Schmiere und Dichtungen für Schalt- und Steuerungsschranke für Elektronik und Elektrotechnik
ADMU
Hochschule Sigmund Freud

EMKA
Beschlagteile
Verschluss-technik mit System

Baugruppenmontage und Kabelkonfektionierung als zusätzliches Angebot Dienstleistungen nach Bedarf skalierbar



Bild 1 | Die Fertigung von Energieketten ist ein Teil des Portfolios der Lm-therm Elektrotechnik.

sps
smart production solutions
Halle 3C | Stand 200

Bild: ©industryview/istockphoto.com

Die globalisierte Wirtschaft und der rasante technologische Fortschritt sowie der Fachkräftemangel haben die Geschäftslandschaft in den letzten Jahren maßgeblich verändert. Unternehmen stehen vor der Herausforderung, sich ständig anpassen zu müssen, um wettbewerbsfähig und leistungsfähig zu bleiben. Eine Strategie, um in diesem Umfeld erfolgreich zu sein, ist das Outsourcing von Tätigkeiten – wie die Baugruppenmontage oder bei der Kabelkonfektionierung – zu Partnern wie der Lm-therm Elektrotechnik (verlängerte Werkbank).

Mit dem erforderlichen Fachwissen und der technischen Ausrüstung des Partners können so Aufgaben effizient und kostengünstig durchgeführt werden. Darüber hinaus können sich Unternehmen durch das Auslagern von einfacheren Tätigkeiten bei Fachkräftemangel auf ihre Kernkompetenz konzentrieren und sich dadurch entlasten. Neben den bereits genannten Vortei-

len bieten Outsourcing-Partner zahlreiche weitere Vorteile. Einer dieser Vorteile in der Baugruppenmontage und Kabelkonfektionierung ist die Flexibilität: Unternehmen können die Dienstleistungen je nach Bedarf skalieren. Dies ist besonders nützlich in Zeiten schwankender Auftragsvolumina oder wenn spezielle technische Anforderungen erfüllt werden müssen. In der Baugruppenmontage und Kabelkonfektionierung sind Präzision und Qualität von großer Bedeutung. Die Firma Lm-therm Elektrotechnik ist darauf spezialisiert, diese Anforderungen zu erfüllen. Professionell ausgebildetes Personal sorgt dafür, dass die gefertigten Baugruppen und Kabel hohen Qualitätsstandards entsprechen.

Fallbeispiel: Effiziente Unterverteiler-Fertigung durch Outsourcing

Ein Beispiel für den erfolgreichen Einsatz von Outsourcing in der Baugruppenmontage und Kabelkonfektionierung ist die Partnerschaft zwischen einer regional

ansässigen Firma und der Lm-therm Elektrotechnik. Hier war auch die Nähe der Firma zu Lm-therm ein weiterer Vorteil. Notwendige Abstimmungen und Materiallieferung waren so schnell machbar. Die Firma ist ein führendes Unternehmen in der Elektroinstallation verschiedener Arten von Gebäuden. Die dafür notwendigen Unterverteiler fertigte die Firma bisher in der eigenen Werkstatt. Aufgrund eines starken Anstiegs der Nachfrage und der daraus folgenden Personalknappheit sahen sie sich mit der Herausforderung konfrontiert, die Fertigung von Unterverteilern zu optimieren, um Lieferzeiten einhalten und die Qualitätsstandards aufrechterhalten zu können.

Die Lösung

Um diese Herausforderung zu bewältigen, entschied sich das Unternehmen, die Fertigung der Unterverteiler an die Lm-therm Elektrotechnik auszulagern, da das Unternehmen auf die Baugruppenmontage sowie Kabelkonfektionierung spezialisiert ist und über das erforderli-

che Fachwissen sowie die technischen Ressourcen verfügt. Lm-therm stellte hierzu eine eigene Fertigungslinie auf. Die Bestückung der Unterverteiler sowie das Beschriften erfolgte nach den Angaben des Kunden. Die dafür benötigten Litzen wurden in der eigenen Kabelfertigung bereits auf Maß und mit der entsprechenden Konfektionierung gefertigt, sodass diese voll funktionsfähig an die Baustelle geliefert wurden. Um den Qualitätsstandard des Kunden zu halten, umfasste die Fertigung der Unterverteiler eine abschließende Prüfung auf Isolation, Schutzleiter, RCD und der Funktionsprüfung der entsprechenden Abgänge.

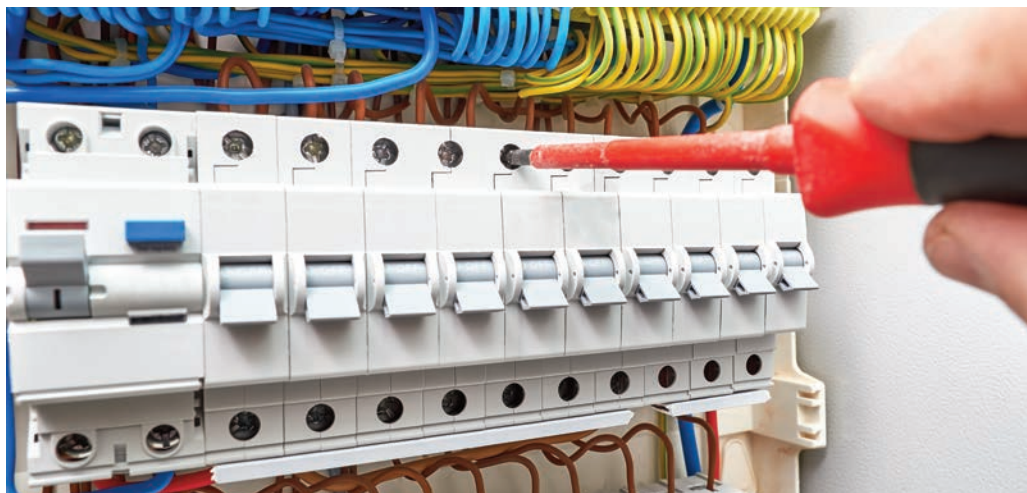


Bild: ©suravikin/istockphoto.com

Stärkung der Wettbewerbsfähigkeit

Die erfolgreiche Zusammenarbeit zwischen den Kunden und der Lm-therm Elektrotechnik verdeutlicht die Möglichkeiten des Outsourcings in der Baugruppenmontage und Kabelkonfektionierung. Dieser strategische Schritt ermöglicht nicht nur Einsparungen und eine gesteigerte Effizienz, sondern stärkt auch die Wettbewerbsfähigkeit und die Leistungsfähigkeit des Unternehmens, das die Tätigkeiten auslagert.

Individuelle Kabelkonfektionierung zum Vorteil der Kunden

Durch die hauseigene Kabelkonfektionierung ist die Lm-therm Elektrotechnik in der Lage, ihre Kunden nicht nur bei der Fertigung von Leitungen, Litzen oder kompletten Kabelsätzen zu unterstützen. Das Unternehmen fertigt auch passgenaue Kabel für Kunden. Verschiedenste Kabelquerschnitte und nahezu jede Länge sind für den Experten in der industriellen Klimatisierung kein Problem. Auch die Verarbeitung individueller Kabeltypen namhafter Hersteller entsprechend den kundenspezifischen Anforderungen gehört zum Portfolio. Der hauseigene Maschinenpark ermöglicht zudem maßgeschneiderte Einzelstücke bis hin zu Großserien mit kurzen Rüstzeiten.

Kundenspezifische Baugruppenmontage, schnell und flexibel

Kundenspezifische Baugruppen sind in der Praxis keine Seltenheit. Nur mit einer umfassenden Expertise ist es möglich, fachgerecht und effizient das jeweilige Kundenprojekt umzusetzen. Die Lm-therm Elektrotechnik hat sich unter anderem auf die Fertigung von kundenspezifischen Baugruppen spezialisiert, um unabhängig und schnell auf Kundenanforderungen reagieren zu können. Neben den Montageleistungen wie die Fertigung von Energieketten, die elektrische Verkabelung von Strom- und Unterverteilern, die Sonderanfertigung nach Kundenwunsch oder die Prüfung ortsveränderlicher Betriebsmittel, führt die Lm-therm auch Qualitäts- und Funktionsprüfungen durch und etikettiert sowie verpackt fachgerecht Baugruppen für Kunden. Die Erfahrung aus zahlreichen erfolgreich abgeschlossenen Projekten für Kunden aus den unterschiedlichsten Industrien und Branchen fließt in die Arbeit von Lm-therm ein und wird 1:1 an die Kunden weitergegeben.

Kundenspezifische Schaltschrankklimatisierung für nahezu jeden Anwendungsfall

Lm-therm ist der Experte, wenn die Standard-Schaltschrankklimatisierung

nicht passt. Die Stärke des Unternehmens liegt in der Konzeption und Umsetzung von kundenspezifischen Lösungen bei der Schaltschrankklimatisierung und bei technischen Anlagen. Der Anbieter ermöglicht bei Schaltschrankheizungen individuelle Befestigungsarten, Sonderspannungen, unterschiedliche Längen und Anschlussstecker des Anschlusskabels, Anpassungen der Gehäusegrößen etc. Standardlösungen gehören ebenso zum Portfolio von Lm-therm. Mit einer umfangreichen Auswahl an Schaltschrankheizungen, u.a. mit 24V oder 400V, Schaltschrankkühlgeräten, Peltier-Kühlgeräten, Filterlüftern, Austrittsfiltern, Thermostaten, Reglern, Hygrostaten und Schaltschrankleuchten bietet das Unternehmen Lösungen für nahezu jeden Anwendungsfall. Bei Peltierkühlgeräten können ebenso kundenspezifische Sonderlösungen realisiert werden. Auf der SPS Messe Nürnberg (Halle 3C; Stand 200 – 14. bis 16. November 2023) haben Interessenten die Möglichkeit, das Portfolio von Lm-therm genauer kennenzulernen und sich vor Ort beraten zu lassen. ■

Manuel Waldbauer
Stv. Betriebsleiter
Lm-therm Elektrotechnik AG
www.lm-therm.de