

## SERVICELLEISTUNGEN IM BEREICH BAUGRUPPEN- MONTAGE

- Flexible Fertigung von Energieketten
- Elektrische Verkabelung von Strom-/Unter-  
verteilung
- Sonderanfertigung nach Kundenwunsch
- Prüfung ortsveränderlicher Betriebsmittel
- Branchenunabhängige Baugruppenmontage
- Kundenspezifische Baugruppen



**Nutzen Sie uns als  
verlängerte Werkbank!**



**Lm-therm Elektrotechnik AG**

Sulzbachstr. 15

94501 Aldersbach

Tel: +49 8543/6246030

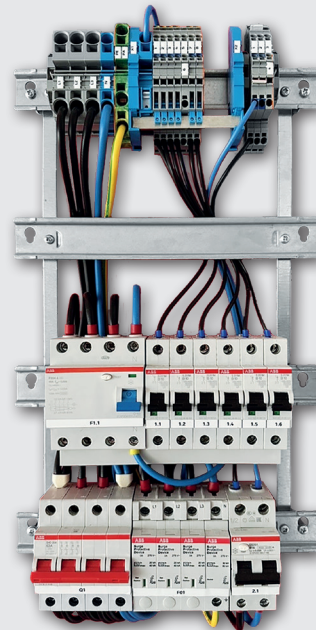
Fax: +49 8543/6246040

E-Mail: [info@lm-therm.de](mailto:info@lm-therm.de)



**Lm-therm. Präzision trifft Perfektion.**

**Maßgeschneiderte  
Baugruppen für Ihre  
Projekte.**



# Warum Lm-therm?

- Fundierte Technikberatung bei Projekten im Vorfeld
- Baugruppenmontage genau nach Ihren Wünschen und Anforderungen
- Outsourcing von Montagearbeiten bei Personalengpässen (verlängerte Werkbank)
- Reine Lohnfertigung möglich (Materialbeistellung)
- Inkl. fachgerechte Prüfung nach Vorgaben und Endkontrolle
- Übernahme der gesamten Logistik, inkl. Verpackung und Versand
- Langjährige Erfahrung, hohe Qualität und termingerechte Lieferung

## FLEXIBLE FERTIGUNG VON ENERGIEKETTEN

- Modulare und anpassbare Produktion von Energieketten
- Gestaltung der Energieketten nach spezifischen Kundenanforderungen
- Schnelle Produktion in hohen Stückzahlen

## ELEKTRISCHE VERKABELUNG VON STROM-/UNTERVERTEILERN

- Installation und Anschluss von elektrischen Leitungen und Komponenten innerhalb von Verteileranlagen

- Herstellung geeigneter Kabeltypen und -größen entsprechend den Anforderungen wie Stromstärke, Spannung, Umgebungsbedingungen und Sicherheitsvorschriften
- Prüfung der Funktionsfähigkeit

## SONDERANFERTIGUNG NACH KUNDENWUNSCH

- Anfertigung von Baugruppen nach Kundenwunsch unter Einhaltung der Sicherheitsvorschriften

## PRÜFUNG ORTSVERÄNDERLICHER BETRIEBSMITTEL

- Regelmäßige Kontrolle und Überprüfung von elektrischen Geräten, die an verschiedenen Standorten verwendet werden
- Visuelle Inspektionen, Funktionsprüfungen und Messungen, z. B. des Schutzleiters oder der Erdung
- Prüfung auf sichtbare Schäden

